

ISTITUTO COMPRENSIVO DI GEMONA

SCUOLA DELL'INFANZIA "Cav. A. Pittini" DI PIOVEGA-GEMONA

" NOI BAMBINI CITTADINI DEL MONDO"

*Una scuola **DI** movimento e **In** movimento*

In un mondo sempre più variegato e multiculturale, pieno di scelte e opportunità per le nuove generazioni si colloca la scuola dell'infanzia di Piovega come luogo di crescita, di convivenza civile, di sviluppo della personalità del bambino in linea con le Indicazioni nazionali del 2012 e le integrazioni del 2017. La scuola di Piovega porta avanti un progetto che si basa sulla promozione della pace e della cooperazione, perché crede che far vivere al bambino esperienze di questo tipo possa essere l'ambiente ideale per favorire lo sviluppo sano della personalità di un futuro cittadino del mondo. Quando, infatti, i nostri piccoli saranno "grandi" avranno bisogno di avere un bagaglio di esperienze e conoscenze che permetteranno loro di vivere in ogni parte del mondo con serenità e senso di fratellanza verso gli altri. Perché solo la pace e la cooperazione portano al rispetto ed alla convivenza civile (come indicato dalle stesse indicazioni nazionali del 2012 come prime esperienze di cittadinanza perseguibili attraverso "un ambiente di vita, di relazioni e di apprendimento di qualità").

Nel concreto la scuola dell'infanzia di Piovega opera attraverso tre azioni:

1. L'ATTIVITA' CREATIVA attraverso i percorsi in cui il bambino sperimenta il proprio mondo in una chiave personale e relazionale. Quello che ogni bimbo elabora e produce è il risultato di un processo di

conoscenza personale delle cose, ma che va poi a rapportarsi in quello che anche gli altri hanno costruito, o prodotto.



In quest'ambito rientrano anche tutte quelle attività di tipo linguistico (friulano, inglese, ...) che caratterizzano la specificità di ciascun popolo, o regione; tutto ciò che concerne i percorsi musicali (è attivo un percorso di musicoterapia finanziato dalle fabbriche PITTINI), emozionali (collaborazione con i progetti di Bisogno d'esserci,...) e pittorici che si sviluppano nell'ambito dell'arte considerata nella molteplicità di materiali, tecniche, proposte artistiche ispirate ad artisti del passato e del presente.



In questo contesto rientrano anche tutti i percorsi logico matematici che, scaturendo dalla curiosità del bambino ed, attraverso la sua

osservazione ed azione sul mondo, portano alla formulazione di concetti che sono alla base del ragionamento e della matematica.

2. L'ATTIVITA' DI MOVIMENTO attraverso percorsi che portano il bambino a sperimentare in maniera giocosa a livello psicologico e corporeo il proprio sé, il corpo, lo spazio che lo circonda, il rapporto con gli altri. In questo ambito rientrano anche tutte quelle attività che si inseriscono nel territorio di Gemona come città dello sport e del benessere fisico. Così come le varie discipline, con le associazioni sportive che collaborano con noi, rappresentano esperienze diverse di vivere e sperimentare il proprio corpo così questa scuola offre al bambino la possibilità di esprimere nella modalità corporea il proprio vissuto.



3. L'ATTIVITA' SUL TERRITORIO attraverso percorsi di conoscenza del territorio in cui viviamo per proiettarci poi in un contesto più ampio che è quello del mondo con le sue diverse sfaccettature e caratterizzazioni. In questo ambito rientrano tutte quelle attività di esplorazione del Gemonese e del Friuli con

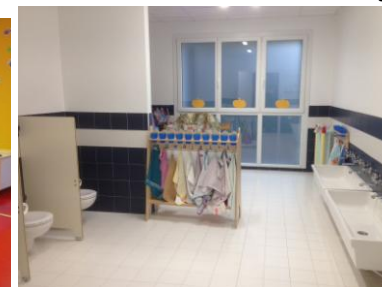
uscite didattiche calibrate e con esperti in base all'età dei bambini e al progetto di plesso elaborato in ogni anno scolastico.



Tutti i percorsi e le attività vengono predisposti dal team delle insegnanti annualmente considerando il numero dei bambini, le loro caratteristiche relazionali e personali al fine di strutturare situazioni educative il più possibile rispondenti alla necessità del bambino di sviluppare le proprie potenzialità per realizzare se stesso e per costruire un mondo di pace e di rispetto.

La struttura: L'edificio, appena completato nella sua costruzione, offre:

- aule spaziose e ben illuminate, tutte fornite di servizi igienici,



dove i bambini possano fare esperienze diversificate (in gruppi omogenei, eterogenei, in laboratorio) in base al progetto di plesso che il team docenti predispone per ciascun anno scolastico ed in base al gruppo dei bambini che sono presenti durante l'anno (numero, età, caratteristiche particolari,...).

E' presente anche: una palestra, una mensa, un dormitorio, una biblioteca, un' auletta laboratorio.



- Un sistema di riscaldamento a pavimento e di aria microfiltrata che garantisce temperature ottimali sia nei periodi freddi che nei periodi caldi.
- Un arredo molto ricco e nuovo nel rispetto delle norme di sicurezza.

- Un giardino con piani inclinati,



- "pista ciclabile", giochi di arrampicata,...che favoriscono il movimento a 360 Gradi (rotolarsi nel prato su un piano inclinato, vi assicuriamo è un'attività importante e piacevole per tutti i bambini!)



Il team docenti: Il gruppo docenti è rappresentato da insegnanti con esperienza almeno ventennale nell'ambito dell'insegnamento nella scuola dell'infanzia e segue costantemente corsi di aggiornamento nei diversi ambiti operativi della scuola: creativo, psicomotorio, motorio, linguistico, narrativo, informatico, cognitivo, psicologico, sociale,... Molte insegnanti hanno operato in passato in diverse scuole, aderendo a specifici progetti, alcune hanno una formazione universitaria diversificata che va dall'ambito letterario a quello psicologico. Tutte queste caratteristiche del gruppo fanno sì che l'offerta educativa proposta sia completa ed aggiornata ai tempi in cui il bambino vive.

Le insegnanti, inoltre, sono disponibili per i colloqui con le famiglie e per la predisposizione di percorsi adeguati a ciascun bambino anche nel caso in cui si rilevi la necessità di attività di potenziamento mirate.

FUNZIONAMENTO E SERVIZI: la scuola è aperta dalle ore 7.50 (con possibilità di entrata anticipata su richiesta motivata alle ore 7.35) alle ore 16.30 (con possibilità di uscita intermedia alle ore 13.15). Il servizio scuolabus viene fornito dal Comune di Gemona, la mensa è gestita dalla ditta Sodexo.